

安全性・研磨力・耐久性・経済性のすべてが向上!

ワイヤから“エヌグリット”へ[®]

スーパーシリーズ“NICグリットタイプ” **新登場!**

【電動・エアークラフ用両用ブラシ】



危険作業から安全作業へ!



new!

ワイヤでのケガが怖い…

ちからがいるから疲れる…

研磨に時間がかかる…



Nishiki

“安全で確実な研磨作業”を実現



研磨作業時のワイヤ線材（単線）切損による危険を回避し、より安全な作業を実現するために、適正な回転速度と軽い加圧で理想の研磨ができるブラシが求められてきました。スーパーシリーズ“NICグリットタイプ”は、新線材“エヌグリット”の使用でこれらを可能にし、安全性を格段に向上させ、ブラシの耐久性、長寿命、作業効率アップまでも実現した、画期的な研磨ブラシです。電動・エア工具いずれにも対応できる4種をラインアップ。

■特長

安全性

線材の切損量が極めて減少し、切損・飛散による危険性の解消に大きく前進し、より安全性の高い研磨作業が可能になりました。

研磨力

弾力性のあるフィラメントに固定されたグリット（研磨砥粒）の鋭いエッジが、どのような形状の作業面も確実に研磨します。

耐久性

従来のナイロン線材の耐摩擦熱などの問題点を解消し、焼付きのない研磨を実現。耐久性・耐疲労性などが大幅に向上しました。

経済性

ブラシ線材の消耗度が極めて低く、長時間の使用が可能となり、交換頻度が減ることで、作業性、経済性が大幅に向上しました。



砥粒入りナイロン線材

エヌグリット〈N-GRIT〉とは

“エヌグリット”はナイロンとグリット（研磨砥粒）をブラシ用フィラメントとして加工した、新線材の砥粒入りナイロンフィラメントです。グリットの鋭いエッジが無作為にあらゆる方向に固定されているため、どのような形状の作業面も確実にとらえることができます。また、従来のグリット線材に比べ、大幅に耐熱性、韌性、弾力性にもすぐれ、湿式、乾式のどちらの研磨にも使用できます。

■ブラシ磨耗量および被研磨物の研削量

※使用ブラシ: EN-010NO 被研磨物: SS材

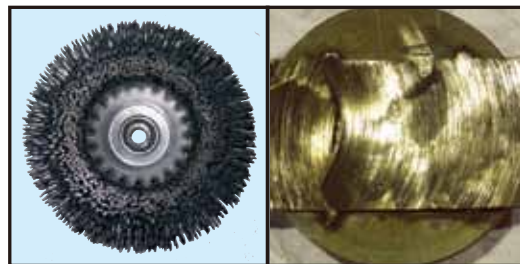
12時間経過



磨耗量: 11.6g

研削量: 31.0g

24時間経過



磨耗量: 25.1g

研削量: 84.2g

■仕様

電動工具用（ネジ径M10 P=1.5）

| EN-010型（スタンダード） | | ENS-010型（シャープ） | |
|-----------------|-----------|----------------|------------|
| コード番号 | 品名 | コード番号 | 品名 |
| 07601300 | EN-010 N0 | 07101300 | ENS-010 N0 |
| 07601301 | EN-010 N1 | 07101301 | ENS-010 N1 |
| 07601302 | EN-010 N2 | 07101302 | ENS-010 N2 |
| 07601303 | EN-010 N3 | 07101303 | ENS-010 N3 |

空気工具用（穴径16）

| EH-016型（スタンダード） | | EHS-016型（シャープ） | | 砥粒 |
|-----------------|-----------|----------------|------------|----------|
| コード番号 | 品名 | コード番号 | 品名 | |
| 07701360 | EH-016 N0 | 07201360 | EHS-016 N0 | #60（粗目） |
| 07701361 | EH-016 N1 | 07201361 | EHS-016 N1 | #120（中目） |
| 07701362 | EH-016 N2 | 07201362 | EHS-016 N2 | #240（細目） |
| 07701363 | EH-016 N3 | 07201363 | EHS-016 N3 | #46（快削） |

電動工具用（ネジ径M16 P=2.0）

| EN-016型（スタンダード） | | ENS-016型（シャープ） | |
|-----------------|-----------|----------------|------------|
| コード番号 | 品名 | コード番号 | 品名 |
| 07601360 | EN-016 N0 | 07161300 | ENS-016 N0 |
| 07601361 | EN-016 N1 | 07161301 | ENS-016 N1 |
| 07601362 | EN-016 N2 | 07161302 | ENS-016 N2 |
| 07601363 | EN-016 N3 | 07161303 | ENS-016 N3 |

空気工具用（穴径22）

| EH-022型（スタンダード） | | EHS-022型（シャープ） | | 砥粒 |
|-----------------|-----------|----------------|------------|----------|
| コード番号 | 品名 | コード番号 | 品名 | |
| 07701370 | EH-022 N0 | 07201370 | EHS-022 N0 | #60（粗目） |
| 07701371 | EH-022 N1 | 07201371 | EHS-022 N1 | #120（中目） |
| 07701372 | EH-022 N2 | 07201372 | EHS-022 N2 | #240（細目） |
| 07701373 | EH-022 N3 | 07201373 | EHS-022 N3 | #46（快削） |

※すべてのブラシ外径は125ミリ、毛丈は25ミリで共通です

Nishiki 錦
株式会社

NISHIKI INDUSTRY CO.,LTD.

受注センター 〒981-1533 宮城県角田市平貫字鴉南33番地

TEL: 0120(219)770 FAX: 0120(219)880

ホームページ: URL: <http://www.brush-nic.co.jp/>

お問い合わせ・お求めは