

理想のロールブラシ
SUPER ROLL BRUSH

スーパーロールブラシ



特長1

ブラシの交換が容易にできる

固定リングを移動するだけで、容易にコアにリングブラシを固定・交換できます。

特長2

研磨面に痕を残さない

S型ブラシの毛先がS字状を連続して描き、被研磨面に痕を残さない研磨ができます。

特長3

研磨面の摩擦熱を方散する

回転中に、それぞれのS型リングブラシの隙間に風が発生し、研磨面の摩擦熱を冷却します。

Nishiki 錦
株式会社

受注センター 〒981-1533 宮城県角田市平貴字鴉南33番地

TEL: 0120(219)770

FAX: 0120(219)880

ホームページ: URL: <http://www.brush-nic.co.jp/>

お問い合わせ・お求めは

Nishiki 錦
株式会社

新発想の「コア」と「リングブラシ」の 組み合わせがロールブラシの 常識を変えた。

このたび当社で開発した“スーパーロールブラシ”は、磨耗したブラシ部分だけをコアから簡単に取り外し、ユーザーサイドで新しいリングブラシに素早く簡単に交換できる構造の、理想的なロールブラシです。

このため、リングブラシをストックしておけば、コア部分はそのままで、磨耗したブラシ部分だけをその場で交換して繰り返し使用できます。従って、これまでのように磨耗した

ロールブラシをそのつどメーカーに修理依頼する必要がなく、輸送費と修理期間の無駄が省けて大変経済的で、作業効率も向上します。

交換できるリングブラシは「S型」と「I型」があり、線材の種類も豊富です。

“スーパーロールブラシ”は「研磨」「研削」「洗浄」など、作業目的に適した幅広い用途に確実に対応いたします。

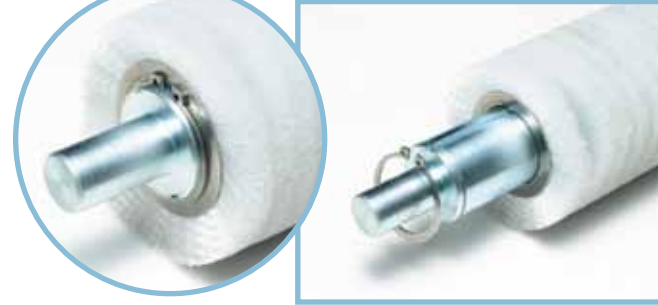
●ブラシの着脱には2つの方式があります。

スナップリング方式

リングブラシを圧縮固定する方式のなかで、最も取り付けが簡単でコストも安価に出来ることが、大きな特徴です。

コア両端部の円周上に沿って設けられた環状溝にスナップリングをはめ込むだけで、積層方向に圧縮されたリングブラシを簡単に固定できます。

スナップリングは着脱可能で、リングブラシの交換がその場で簡単に行えます。



ニックロック方式

積層されたリングブラシを圧縮固定するリングは、分割リングと、それを拘束する固定リングの二重構造になっています。

このため、使用中に万が一不測の圧力がかかっても、固定したリングがはずれる心配のない安全・強力構造です。分割リング、固定リングとも着脱可能で、リングブラシの交換が容易です。



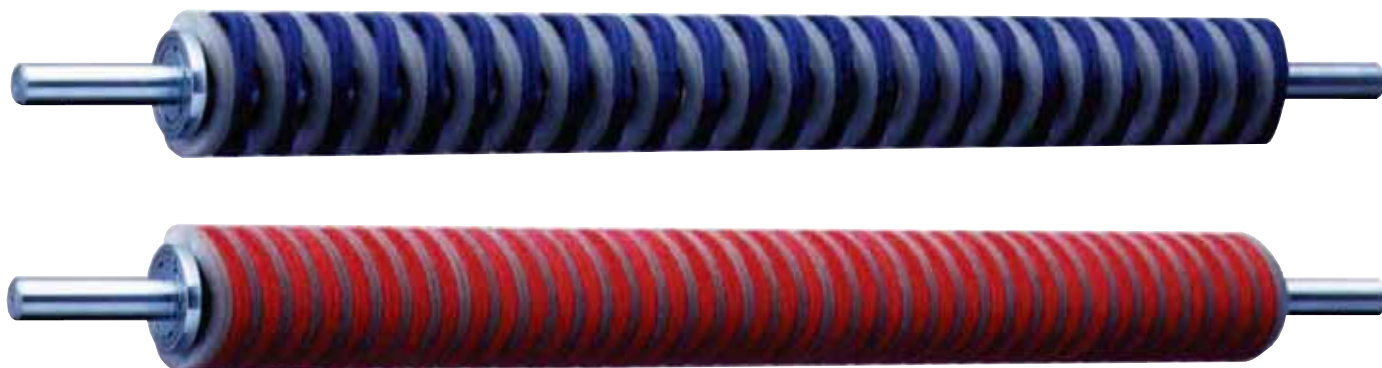
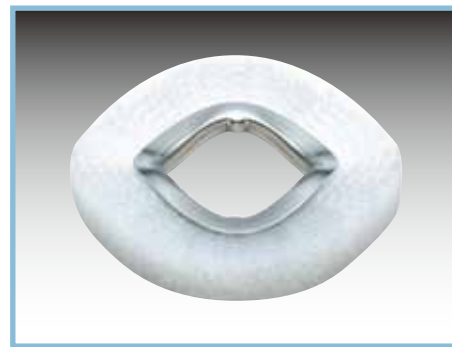
S type

【リングブラシS型】

リングブラシ「S型」は、リング部の内周面が波形を形成しており、回転させるとブラシ部の毛先は「8」の字状を描きながら回転することになります。

したがってリングブラシの毛先は、被研磨面の一点に注目した場合、ブラシ部の異なった毛先が接することになり、研磨面に縞模様の痕を残さずきれいな研磨で仕上がります。

また、コアにリングブラシを挿入する時、表裏を交互にすることにより、ブラシとブラシの接触部に隙間ができます。このため回転中に風が発生し、摩擦熱によって高まる研磨面の熱を冷却する効果も発揮します。



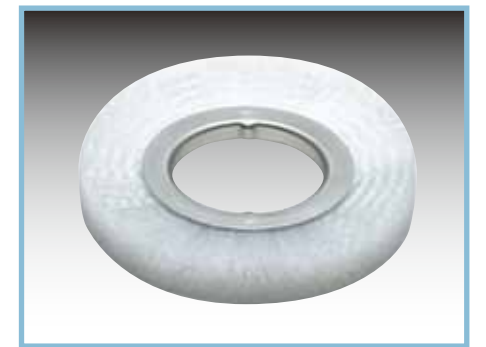
I type

【リングブラシI型】

リングブラシ「I型」は、平板状に形成されており、従来のロールブラシに使用されているタイプとほぼ同じ形状です。

従来のリングブラシとの違いは、「S型」リングブラシと同様に、リング部の内周面に突起が設けられており、コア外周面の軸方向に設けられた溝との組み合わせで、リングブラシの空回転を阻止できる構造になっています。

このため、従来のように過剰な圧力をかけずにロールブラシを成形できることから、回転バランスが大幅に良かったことが大きな特徴です。



I型



リングブラシ寸法表

商品名	リングブラシ内径	リングブラシ外径	I型厚味	S型厚味	山数	突起部(高さ×幅)
SS-22	22	31	5	10	2	1.0×5.0
SS-25	25	36	6	12		
SS-30	30	45	7	14		
SS-40	40	56	8	16	3	1.5×5.0
SS-45	45	62	8	16		
SS-50	50	66	8	16		
SS-60	60	77	9	18		
SS-65	65	82	9	18		
SS-85	85	103	10	20	4	2.0×6.0
SS-105	105	123	11	22		
SS-125	125	145	12	24		
SS-150	150	172	13	26		

「山数」とはリングブラシ円周上の「凹凸の山数」を指す。